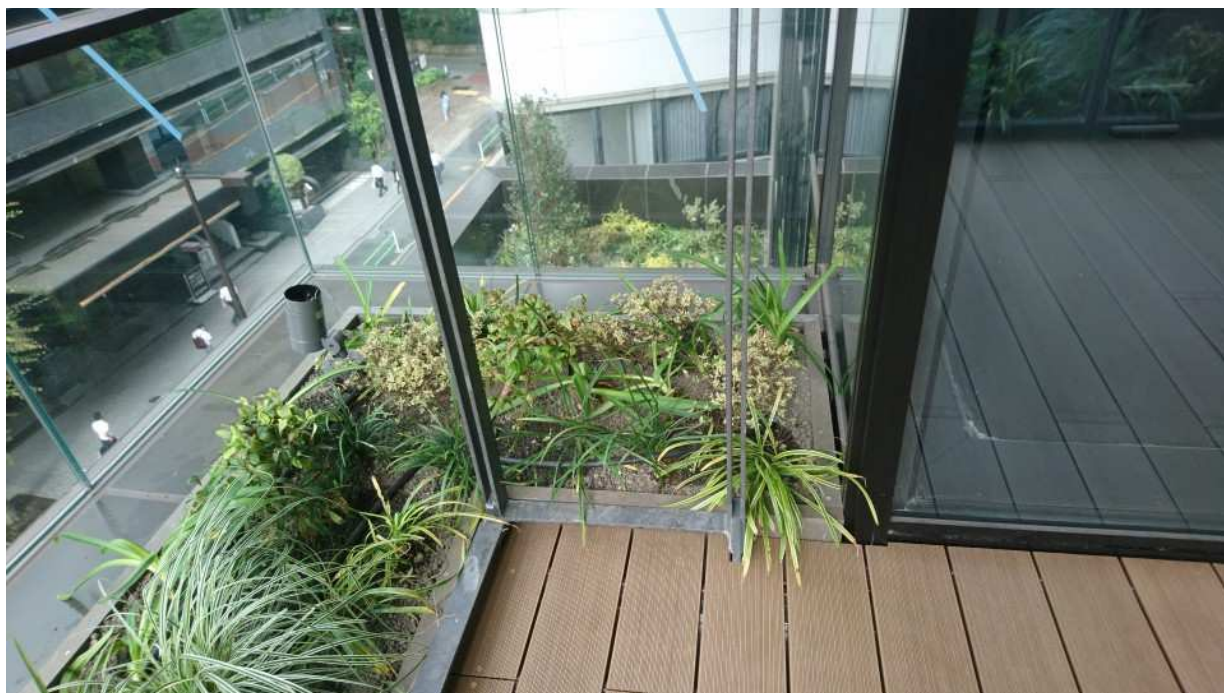


屋上緑化システム

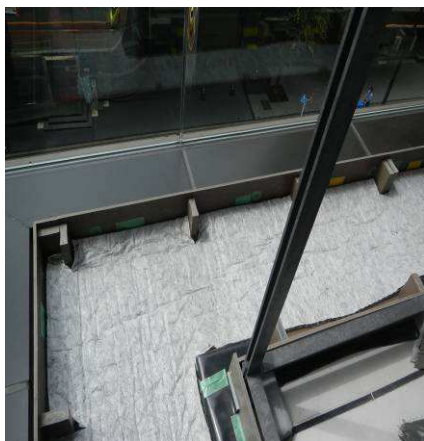
# “空庭GR”工法



東京都港区 商業ビル 浅層ベランダ緑化 リフラスタンド&グリーンロール緑化工法

## 特徴

- ① 水保持力と根への水供給力が抜群のグリーンロール(GR)を使うことで、少ない土でも緑化可能
- ② リフラスタンドは高さを自在サイズで製作できるため、場所に応じ無駄なく設置可能
- ③ GRも排水 Drainmat も巻物のため、施工が楽にできる
- ④ 保水能力が高いため、長時間に渡り屋上の冷却効果を発揮する
- ⑤ GRは天然石だけで作られており、半永久的で安全。乾燥しても繰り返し吸水できる
- ⑥ GRの中に根が入れるため、根に対し水と空気を安定的に供給できる



浅層リフラスタンドと排水 Drainmat



浅層リフラスタンドとグリーンロール



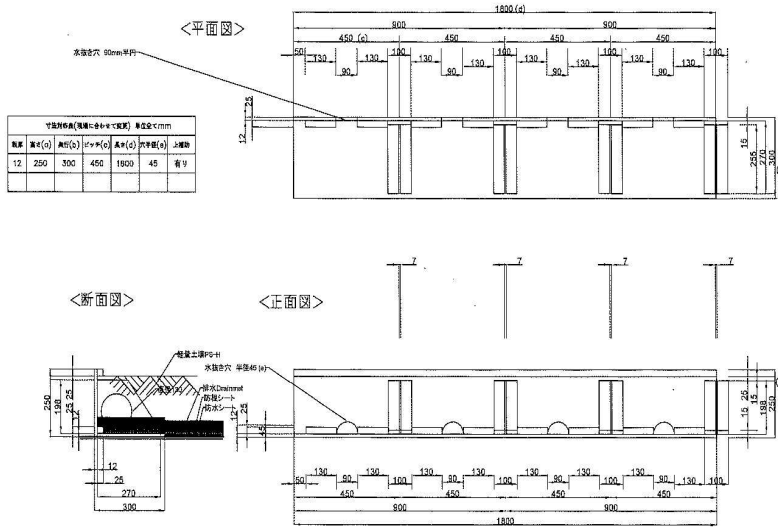
リフラスタンド、軽量土とトリップチューブ

南出株式会社

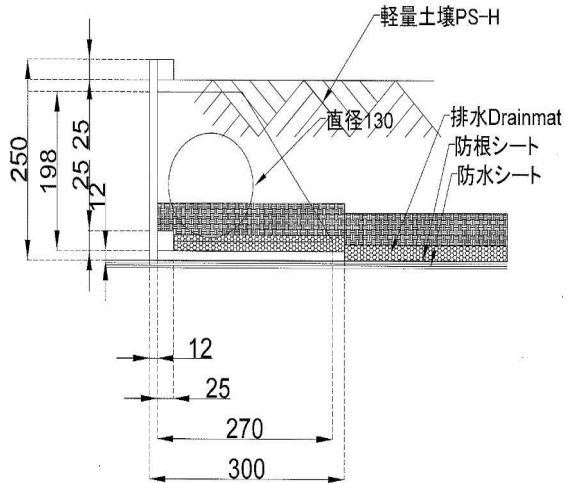
E-mail [head@minamidekk.co.jp](mailto:head@minamidekk.co.jp)

# ① 中層立上げ壁リブラフスタンド H250mm

リブラフスタンド H250mm CAD 図



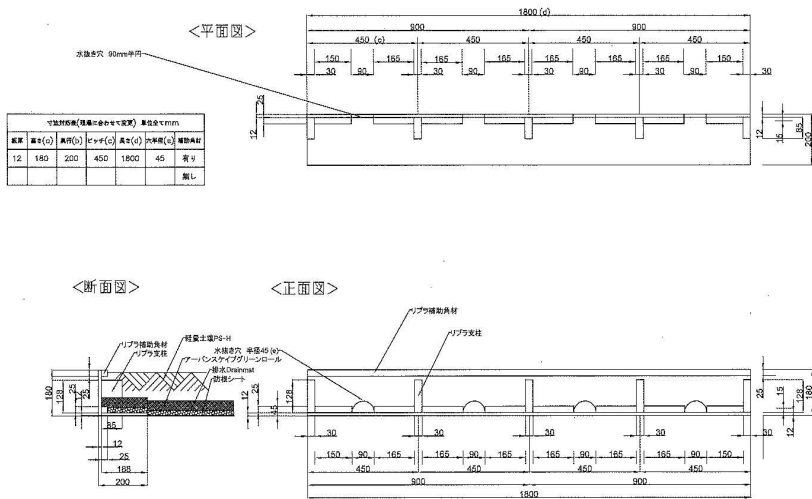
断面図



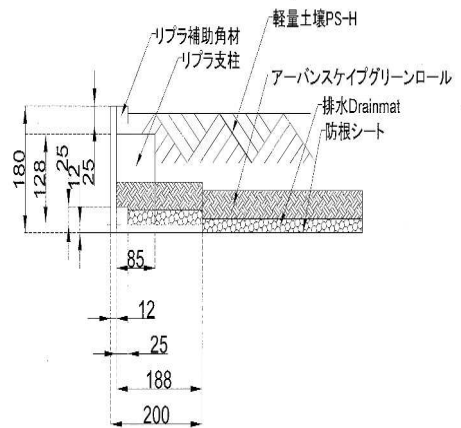
リブラフスタンド H250mm 製品 300mm ピッチ

# ② 浅層立上げ壁リブラフスタンド H180mm

リブラフスタンド H180mm CAD 図



断面図



リブラフスタンド H180mm 製品 300mm ピッチ