

屋上・人工地盤上の土止めに最適！

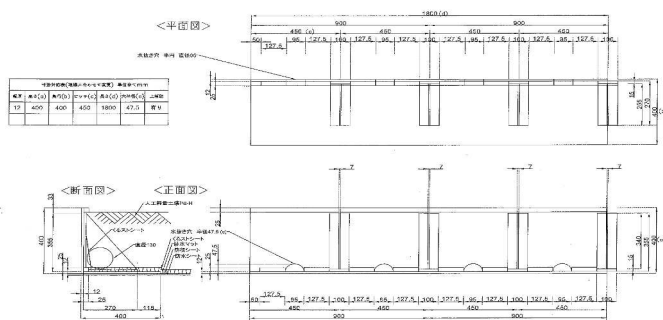
リフrafスタンド(立上げ壁)の選定方法

シングル壁

～形状・高さ・化粧が自在！ 軽量で安価！～

①ポピュラー推奨品 … 三角補強板 450mm ピッチに取り付け、上部に補強角材取り付け

使用目的 ・通いが波打ち難いようにしたい場合の使用 ・強度もUPする



資材(一例)

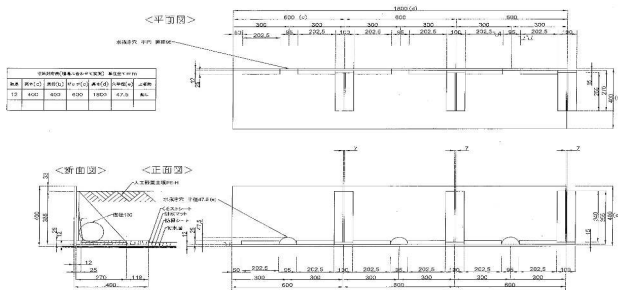
リフrafスタンド茶 12 mm 30cmx180cm 450p 笠置 希望小売価格 23,500 円/枚 m 当りの資材費 13,056 円

リフrafスタンド茶 12 mm 45cmx180cm 450p 笠置 希望小売価格 25,000 円/枚 m 当りの資材費 13,889 円

組立歩掛 0.02 人/m (傾斜調整なし)

②エコ/ミータイプ … 三角補強板 600mm ピッチに取り付け、上部に補強角材取り付け無し

使用目的 ・コストが最も安くなる ・通いが波打つ可能性が高くなる



資材(一例)

リフrafスタンド茶 12 mm 30cmx180cm 600p 希望小売価格 18,600 円/枚 m 当りの資材費 10,333 円

リフrafスタンド茶 12 mm 45cmx180cm 600p 希望小売価格 20,000 円/枚 m 当りの資材費 11,111 円

③推奨品水抜き穴部 底板抜きタイプ … 三角補強板 450mm ピッチに取り付け、上部に補強角材取り付け

使用目的 ・水抜き穴の下板を切落し、外側に底板分の水も溜まり難くする ・その部分に補強板を取付け

資材(一例)

リフrafスタンド茶 12 mm 30cmx180cm 450p 笠置 抜き板 3 希望小売価格 27,500 円/枚 m 当りの資材費 15,278 円

リフrafスタンド茶 12 mm 45cmx180cm 450p 笠置 抜き板 3 希望小売価格 29,000 円/枚 m 当りの資材費 16,111 円



南出株式会社

E-mail head@minamidekk.co.jp

薄層用板壁

使用目的 ・壁の高さが低い場合に使用

資材(一例)

シングル 茶 12mm H18cmxL180cm 希望小売価格 13,000 円/基 7.222 円/m

シングル 茶 12mm H15cmxL180cm 希望小売価格 12,000 円/基 6.667 円/m



曲面壁

使用目的 ・曲線が複雑な場合、下板に隅出してその上に現場施工 ・緩い曲線の場合製作品を設置

資材(一例)

曲線シングル 茶 6 mm 45cmx180cm 希望小売価格 29,000 円/枚 16.111 円/m

曲線シングル部材セット茶 6 mm 45xL180cm 希望小売価格 17,000 円/枚 9.444 円/m

シングル施工手間 傾斜調整有り: 直線・直角部 12.6m/人、曲線 4.5m/人、曲部 8.4m/人

※設置工事手間のみの前提です。設定条件により大幅に変動します



ダブル板壁 (側板巾 74mm+ タイプ)

使用目的 ・相当強い強度を必要とする場合に使用

・通いをきれいに通したい時に使用する

資材(一例)

ダブル 茶 12 mm x2+50mm 74mmf x30cmxL180cm
希望小売価格 23,000 円/基 12.778 円/m

ダブル 茶 12 mm x2+50mm 74mmf x40cmxL180cm
希望小売価格 25,000 円/基 13.889 円/m



枕木式壁 (側板巾 120mm+ 以上タイプ)

使用目的 ・相当強く、厚みを持たせた壁を必要とする場合に使用

資材(一例)

枕木 茶 上板 12 mm f x W120mm 120mmf x40cmxL180cm
希望小売価格 23,000 円/基 12.778 円/m



はめ込み式ダブル板壁 (20年使用提案品、74mm+ タイプ)

使用目的 ・壁の連結にボルト・ビスを使わず、はめ込み式にし、
取り外しし易くする場合に使用

資材(一例)

はめ込み式ダブルスタンド茶 12mm W74xH30xL180cm
希望小売価格 27,500 円/基 15.278 円/m (20年提案品)



南出株式会社

E-mail head@minamidekk.co.jp